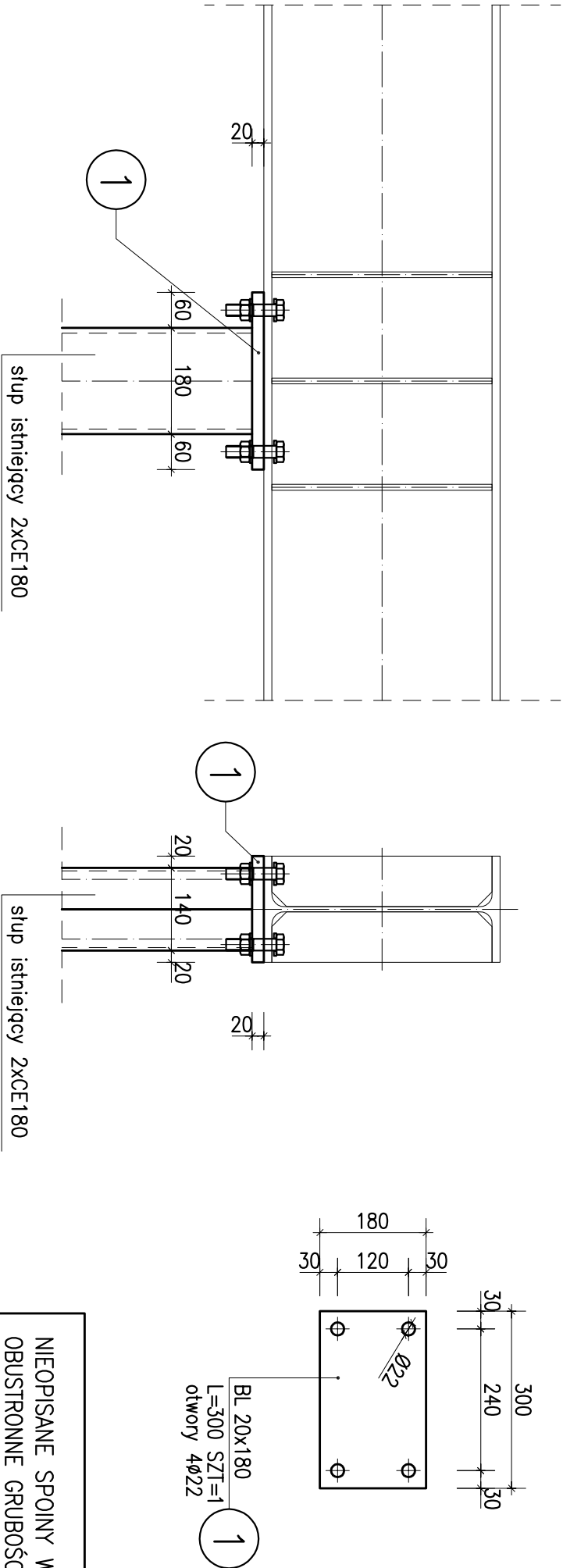


Głowice słupów istniejących szt.3 1:10



NIEOPISANE SPOINY WYKONAĆ JAKO PACHWINOWE
OBUSTRONNE GRUBOŚCI 0,6xGRUBOŚĆ CIĘNSZEGO
Z ŁĄCZONYCH ELEMENTÓW LUB JAKO
PACHWINOWE JEDNOSTRONNE GRUBOŚCI
0,7xGRUBOŚĆ CIĘNSZEGO Z ŁĄCZONYCH
ELEMENTÓW. SPOINY CZŁOWE WYKONAĆ O
GRUBOŚCI RÓWNEJ GRUBOŚCI CIĘNSZEGO
Z ŁĄCZONYCH ELEMENTÓW

ZESTAWIENIE STALI

POZ.	NUMER ELEMENTU	NAZWA ELEMENTU	DŁUGOŚĆ [mm]	GATUNEK STALI	LICZBA SZTUK	Dł. RAZEM [m]	MASA JEDN [kg/m]	MASA 1 ELEM [kg]	MASA RAZEM [kg]	POLE JEDN [m ² /m]	POLE 1 ELEM [m ²]	POLE RAZEM [m ²]
Głowica	1	BL 20x180	300	S235	1	0.30	28.26	8.48	8.48	0.40	0.12	0.12
OGÓŁEM												
NADDATEK NA SPOINY: 1.8%												
NADDATEK NA NIERÓWNOŚCI: 2%												
NADDATEK NA ELEM. DODATK.: 1.5%												
RAZEM:												
WYKONAĆ: x 3												

jednostka projektowa

ARCHI-GRAF

JANUSZ KICIŃSKI & ROMAN SZUMNY

64-920 PIŁA UL. KOSSAKA 110

TEL./FAX (067)2137075 ; 3512757

rewizja: modyfikacje: projektant: data: podpis:

inwestor:
EXALO DRILLING S.A.,
Plac Słazica 9, 64-920 Piła

nazwa i adres obiektu budowlanego:
PRZEBUDOWA BUDYNKU WARSZTATOWEGO BOP
64-920 Piła, Al. Powstańców Wielkopolskich, dz. nr 28/17,
jedn. ewidencyjna 301901_1, obręb ewidenc. 0013

projektował: mgr inż. Aleksander Witkowski
uprawnienia budowlane do projektowania bez
ograniczeń w specjalności konstrukcyjno-budowlanej
Nr ewiden. WKP/0022/PWOK/16

sprowadził: mgr inż. Henryk Wróbel
uprawnienia budowlane do projektowania bez
ograniczeń w specjalności konstrukcyjno-budowlanej
Nr ewiden. UAN-8345/904/85

był rysunk: GŁOWICE SŁUPÓW ISTNIEJĄCYCH

nr rys.: PB-K-963-19-10

etap projektowania: data oprac.: branża: konstrukcja

projekt budowlany sierpień 2019 skala: 1:10